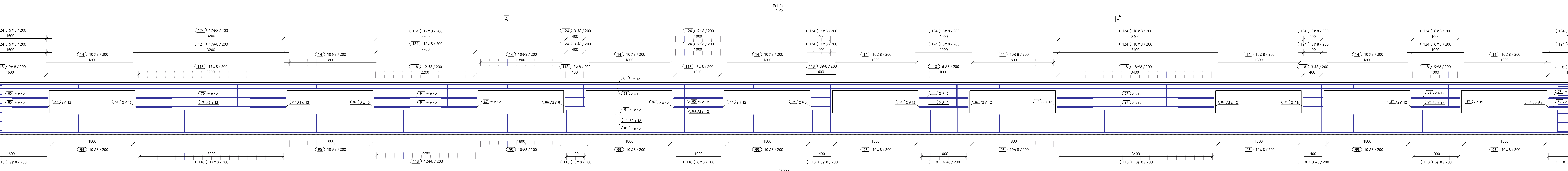


TABUĽKA VÝSTUŽE S TVAROM OHYBU NA VONKAJŠÍ POVRCH									
Č. POL.	D (mm)	POČET	TRIEDA	L* (mm)	Kg/km	HMOTNOST'	TVARY VÝSTUŽE		
78	12	4	B500B	1010	0.90	3.59	1010		
79	12	4	B500B	3310	2.94	11.76	3310		
80	12	4	B500B	1650	1.47	5.86	1650		
81	12	10	B500B	35940	31.91	319.15	35940		
91	12	4	B500B	2270	2.02	8.06	2270		
93	12	12	B500B	1090	0.97	11.62	1090		
97	12	4	B500B	3490	3.10	12.40	3490		
124	8	178	B500B	1090	0.43	76.72	1090		
14	8	100	B500B	510	0.20	20.10	510		
87	12	40	B500B	1640	1.46	58.24	1640		
95	8	100	B500B	1090	0.43	43.10	1090		
96	8	6	B500B	1120	0.44	2.65	1120		
118	8	178	B500B	1070	0.42	75.29	1070		
CELKOVÁ HMOTNOST' VÝSTUŽE (kg):						648.53			

TABUĽKA VÝSTUŽE - DĹŽKA NA OS PRÚTOV


Č. POL.	Ø	DĹŽKA (mm)	POČET (ks)	CELKOVÁ DĹŽKA (m)									
				Ø6	Ø8	Ø10	Ø12	Ø14	Ø16	Ø18	Ø20	Ø22	Ø25
14	8	510	100		51.00								
78	12	1010	4				4.04						
79	12	3310	4				13.24						
80	12	1650	4				6.60						
81	12	35940	10				359.40						
87	12	1640	40				65.60						
91	12	2270	4				9.08						
93	12	1090	12				13.08						
95	8	1090	100			109.00							
96	8	1120	6			6.72							
97	12	3490	4				13.96						
118	8	1070	178			190.46							
124	8	1090	178			194.02							
CELKOVÁ DĹŽKA (m)				551.20		485.00							
HMOTNOST' 1bm (kg/m)				0.220	0.395	0.617	0.888	1.208	1.578	1.998	2.466	2.984	3.853
CELK. HMOTNOST' x (kg)				217.72		430.68							
CELKOVÁ HMOTNOST' (kg)						647.46							



POZNÁMKY

- POLOHA VÝSTUŽE V REZE JE KÓTOVANÁ NA OS PRÚTOV
- VÝTAH PRÚTOV JE KÓTOVANÝ NA VONKAJŠÍ POVRCH
- CELKOVÁ DĹŽKA PRÚTA JE STROJNÁ DĹŽKA
- TABUĽKA VÝSTUŽE VYKAZUJE VÝSTUŽ' LEN PRE JEDEN DÍLEC
- VÝSTUŽ' V MIESTE OTVOROV PRISPAŠOBÍ DEBNENIU
- PRED REALIZÁCIOU VŠETKÝCH NOSNÝCH KONŠTRUKCIÍ JE POTREBNÉ SPRACOVAŤ ODOVETNÍELSKU DOKUMENTÁCIU

DÍLEC: T3	Betónárska výstuž:	
w*h: 36000 * 300 * 165	B 500B	
Počet: 1	Objem (m³): 5.26	Hmotnosť výstuže (kg): 648
Materiál: C20/25	Hmotnosť (t): 12.63	Podlažná odolnosť:
		123.02

Trieda betónu:	STN EN 1992-1-1-C35/45 - XC4, XF1, XA2 - Cl - 0.4 - Dmax 16-S3				
Krytie výstuže:	30mm				
Trieda bet. výstuže:	B 500B				
VÝŠKOVÝ SYSTÉM: Bv. JEDNOTKY KÓT. mm: KÓTOVANÉ V ZÁKLADNÝCH ROZMEROCH					
03					
02					
01					
Zmena:	Datum:	Opis zmeny:	Vypracoval:	Kontroloval:	Podpis/Signature
Issue:	Date:	Description:	Designer:	Checked:	
					

Objednávateľ / Order:			Zhotoviteľ / Contractor:	BC
Ing. arch. Ivor Mečiar, ArtD.			BODaK, s.r.o	
Zodpovedný projektant / Responsible Designer:			Projekt / Project:	Časť / Part:
Ing. Peter Sľaš			Chovná hala pre kury s voľným výbehom Doľné Trhovište	STATIKA
Kontroloval / Checked:			Miesto / Location:	Stupeň / Phase:
Ing. Marián Tomašák			Doľné Trhovište 224, 920 61 Doľné Trhovište, Slovakia	DSP-RP
Vypracoval / Designer:			Investor / Client:	Číslo zákazky:
Rebeka Káziková			FOOD FARM s.r.o., Piešťanská 3, 917 03 Trnava	22_16
Mierka/Scale:	Formát / Format:	Datum / Date:	Názov výkresu / Drawing Name:	Číslo výkresu:
1:20	2000x297	02.05.2022	Výkres výstuže základového trámu T3	